

PANDUAN MENGAkses KOMPUTER, NETWORK, DAN INTERNET (WIFI) SIFE UGM

Untuk mengakses komputer, network dan internet mahasiswa harus memiliki user dan password. Anda bisa datang ke laboratorium komputer B dan C dengan menunjukkan kartu identitas mahasiswa (KTM) untuk mendapatkannya.

USER

User digunakan untuk login ke *network*, *internet (WIFI)* dan sistem informasi akademik.

PASSWORD

Password digunakan untuk keamanan akses terhadap informasi yang anda miliki. Passwords harus diingat sendiri dan jangan diberikan untuk orang lain.

LOGIN KOMPUTER DAN NETWORK

Login digunakan untuk mengakses komputer dan *network* di laboratorium komputer B dan C. User yang digunakan untuk login berdasarkan **Nomor Induk Universitas (NIU)** dengan password tanggal lahir.

Contoh:

Nomor induk : 06/202020/EK/16500
Tanggal lahir : 12 Januari 1980 atau 12/01/1980
User : 202020
Password : 120180

- Nyalakan komputer.
- Perhatikan perintah di monitor komputer.



- Tekan Ctrl + Alt + Del
- Masukkan User dan Password dan pilihlah domain FE.

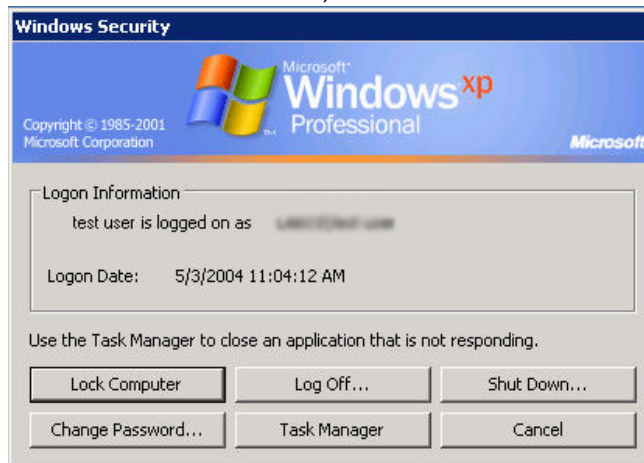


- Jangan lupa Shutdown, Logoff atau Logout komputer jika telah selesai dengan pekerjaan anda (matikan komputer akan lebih baik; hemat energi)

MENGUBAH PASSWORD

Ubahlah password sesuai dengan keinginan anda. Password harus mudah diingat. Cara untuk mengubah password adalah sebagai berikut:

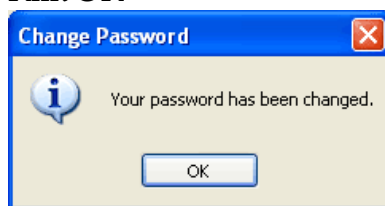
- Tekan Ctrl + Alt + Del, dan akan muncul tampilan:



- Pilih *Change Password*
- Isikan *User name*, *Old Password*, *New Password*, *Confirm New Password*



- Klik OK



LOGIN INTERNET (WIFI)

Untuk mengakses internet di via WIFI, mahasiswa harus menggunakan login. User dan password yang dipakai berdasarkan **Nomor Induk Universitas (NIU)** dengan penambahan kata **fe** didepannya.

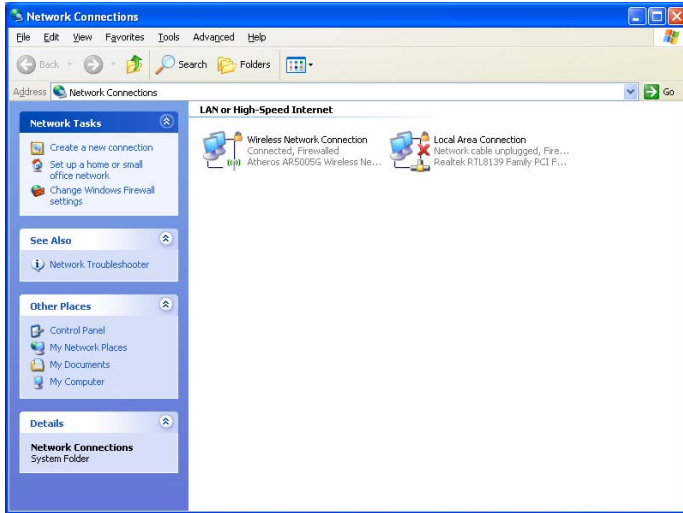
Untuk mengakses internet via WIFI dapat menggunakan Notebook atau melalui komputer-komputer di terminal-terminal yang disediakan di lingkungan Fakultas Ekonomi.

Mengaktifkan WIFI

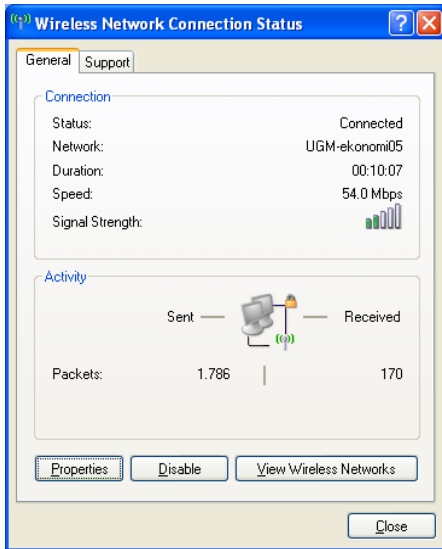
- Klik Start – My Network Places – klik kanan – pilih Properties



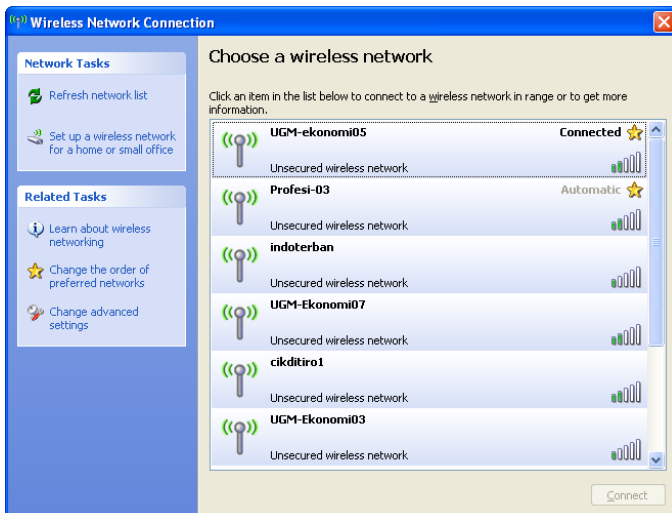
- Klik 2x Wireless Network Connection



- Pilih View Wireless Networks



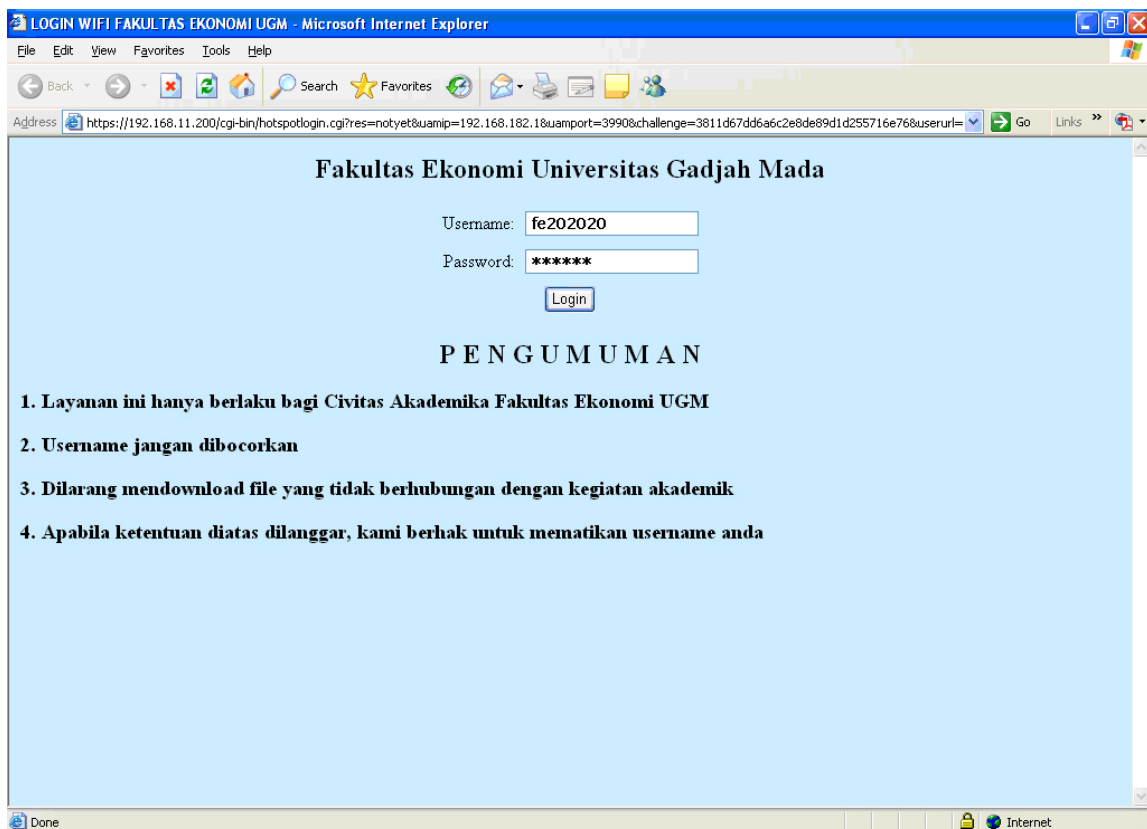
- Pilih yang signalnya paling banyak.



Setelah itu masuk ke browsing Internet Explorer atau Mozilla akan muncul tampilan:



Pilih Yes, setelah itu akan muncul tampilan:



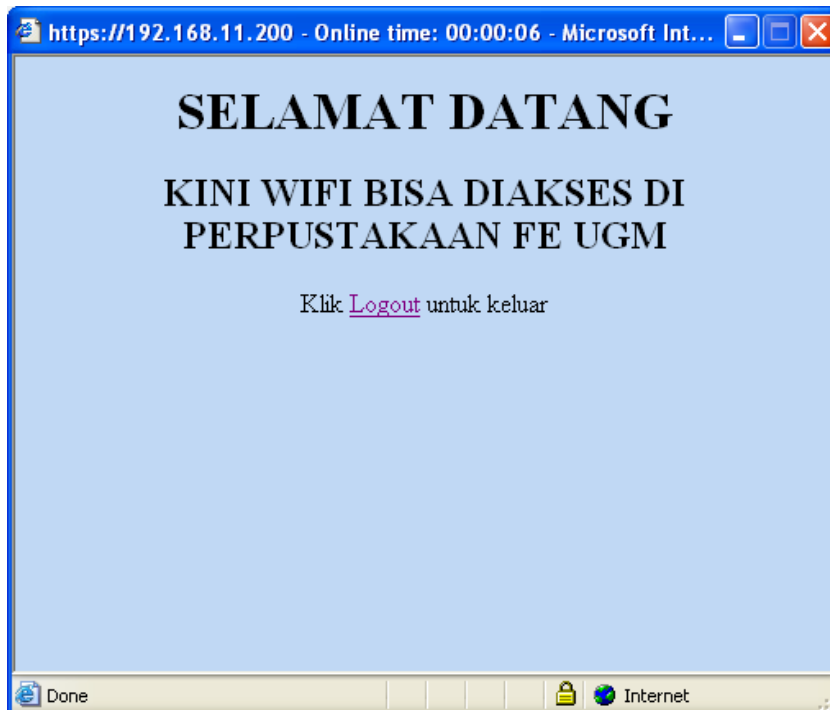
Contoh:

Nomor induk : 06/202020/EK/16500

User : fe202020

Password : xxxxxxxx (sesuai dengan saat mendaftar)

Setelah user dan password benar, akan muncul tampilan :



Jika anda sudah selesai menggunakan fasilitas WIFI, klik **Logout**, dan akan muncul tampilan:

